



6a Fira de  
Biomassa  
de Catalunya

## FEDER a la província de Barcelona període 2014-2020

**Objectiu Específic 4.3.1 “Millorar l'eficiència energètica i reducció d'emissions de CO2 en l'edificació i en les infraestructures i els serveis públics**

### Organitza:



Ajuntament de Vic



Vic,  
ciutat a la  
mesura humana



Generalitat  
de Catalunya



CENTRE TECNOLÒGIC  
FORESTAL DE CATALUNYA

Consell Comarcal



d'Osona



Clúster Biomassa  
Catalunya



Diputació  
Barcelona



Diputació de Girona

### Patrocina:

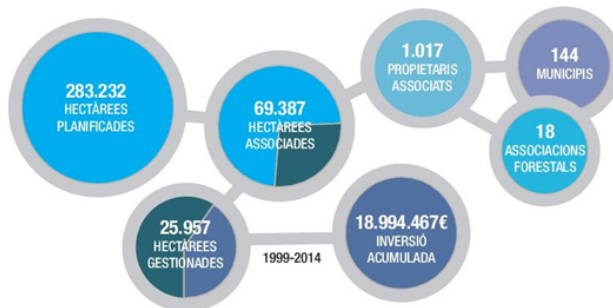
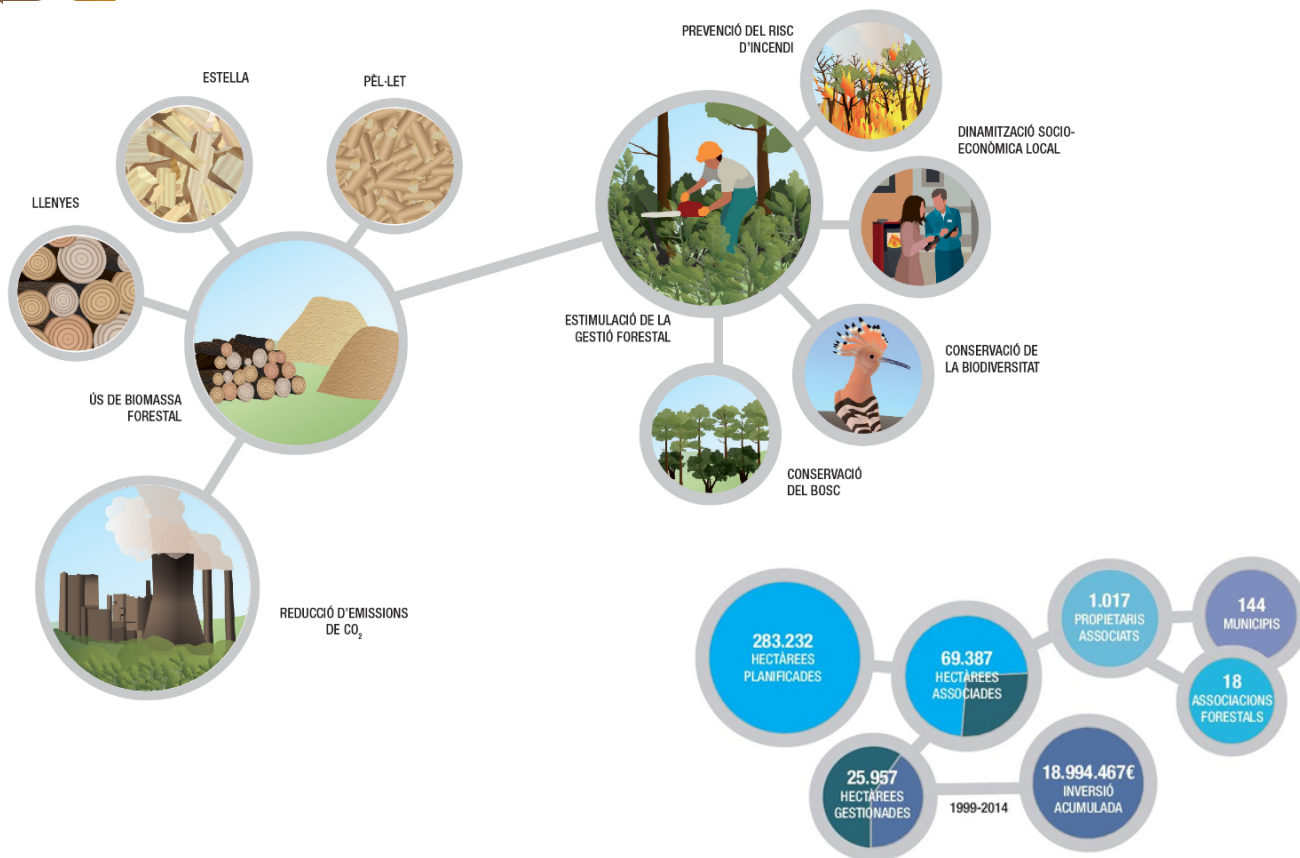


econova

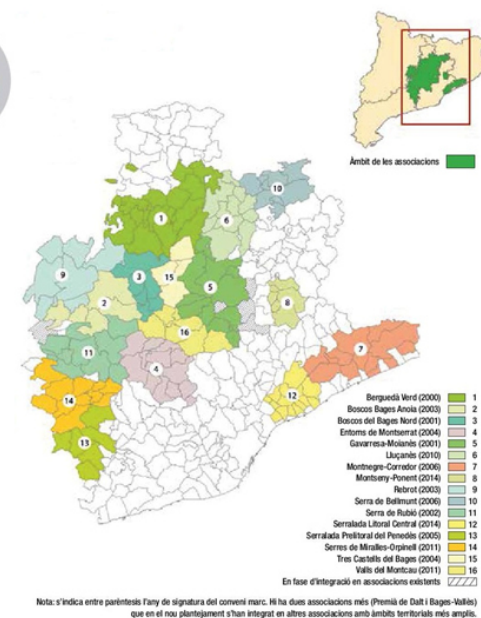


6a Fira de Biomassa de Catalunya

# Perquè ens importa la biomassa forestal ?



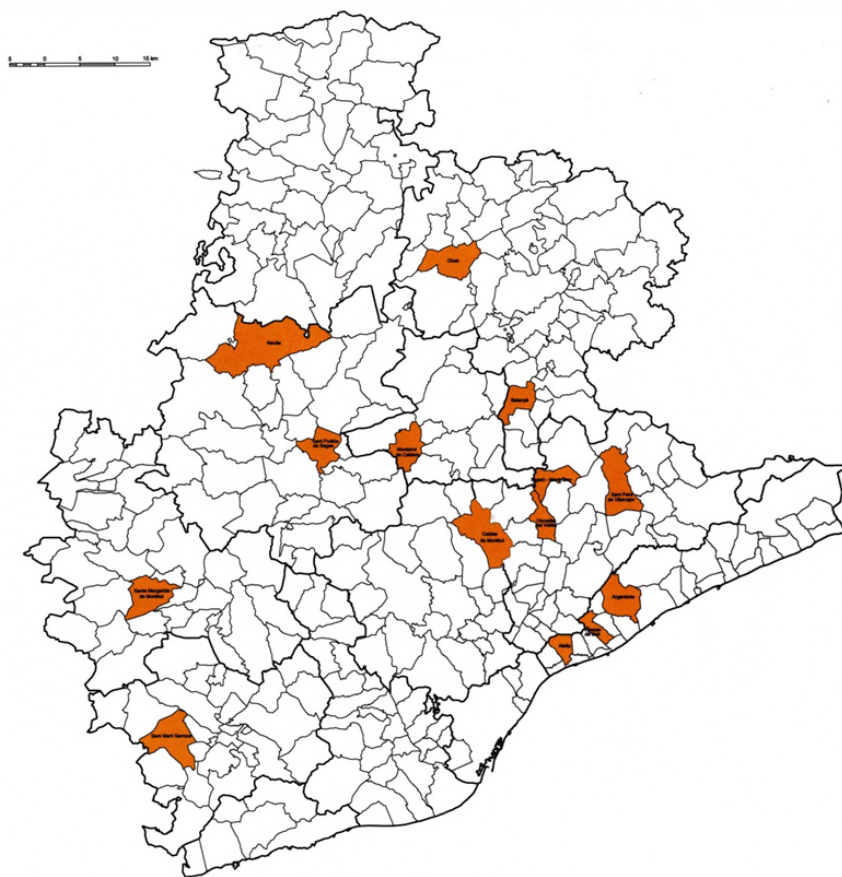
El 95% de la superfície forestal de la província de Barcelona és de propietat privada i es divideix entre més de 43.000 propietaris.





6a Fira de  
Biomassa  
de Catalunya

## Distribució de les calderes FEDER en el territori :



MUNICIPI	Comarca
ALELLA	Maresme
ARGENTONA	Maresme
BALENYÀ	Osona
FIGARÓ - MONTMANY	Vallès Oriental
L'AMETLLA DEL VALLÈS	Vallès Oriental
CALDES DE MONTBUI	Vallès Oriental
MONISTROL DE CALDERS	Moianès
NAVÀS	Bages
OLOST	Osona
SANT FRUITÓS DE BAGES	Bages
SANT MARTÍ SARROCA	Alt Penedès
SANT PERE DE VILAMAJOR	Vallès Oriental
SANTA MARGARIDA DE MONTBUI	Anoia
VILASSAR DE DALT	Maresme



## 6a Fira de Biomassa de Catalunya

Municipi	Potència instal·lada	Producció de calor		Consum d'estella previst		Emissions de gasos d'efecte hivernacle evitades	Fusta en roll	Supf. de bosc necessari a	Supf. de bosc del municipi
	kW	kWh	tep	tones	m3	tCO2*	tones	ha	
ALELLA	500	1.017.356	87,48	291	1002	246,0	581,3	7,3	295
ARGENTONA	400	630.935	54,25	180	622	114,6	360,5	4,5	2.119
BALENYÀ	200	296.188	25,47	85	292	49,0	169,3	2,1	734
CALDES DE MONTBUI	401	183.097	15,74	52	180	39,0	104,6	1,3	2.177
FIGARÓ - MONTMANY	100	63.467	5,46	18	63	53,8	36,3	0,5	1.239
L'AMETLLA DEL VALLÈS	164	215.000	18,49	61	212	15,8	122,9	1,5	549
MONISTROL DE CALDERS	100	114.526	9,85	33	113	48,1	65,4	0,8	1.937
NAVÀS	500	1.082.635	93,09	309	1067	20,8	618,6	7,7	6.101
OLOST	100	186.372	16,03	53	184	284,5	106,5	1,3	1.189
SANT FRUITÓS DE BAGES	400	404.386	34,77	116	398	73,4	231,1	2,9	279
SANT MARTÍ SARROCA	500	489.490	42,09	140	482	88,9	279,7	3,5	738
SANT PERE DE VILAMAJOR	400	730.877	62,84	209	720	162,4	417,6	5,2	2.505
SANTA MARGARIDA DE MONTBUI	250	838.034	72,06	239	826	152,2	478,9	6,0	990
VILASSAR DE DALT	200	755.793	64,99	216	745	167,9	431,9	5,4	493
<b>TOTAL</b>	<b>4.215</b>	<b>7.008.156</b>	<b>602,59</b>	<b>2.002</b>	<b>6.905</b>	<b>1.516</b>	<b>4.005</b>	<b>50</b>	<b>21.345</b>

\* els factors d'emissió utilitzats són els proporcionats per l'Oficina Catalana de Canvi Climàtic



6a Fira de  
Biomassa  
de Catalunya

## Dades generals calderes :

- 14 calderes generalment amb xarxa de calor
- 4.215 kW de potència
- 2.000 tones d'estella forestal previstes
- 7 Milions de kWh
- 1.516 Tones de CO2 estalviats
- Pressupost global de 3.963.155,98 Euros iva inclòs



6a Fira de  
Biomassa  
de Catalunya

## Darreres informacions :

- **Disculpes : Hem tinguts problemes de licitació derivats del canvi de normativa de contractació i del pas a l'administració electrònica**
- **La contractació passa per la propera junta de govern local prevista el proper 25 d'octubre**
- **Possible publicació al llarg de novembre/desembre**
- **Tot són projectes executius**
- **El projectes és 100 % assumit per Diputació entre el FEDER i pressupost propi**
- **Ens mantenim dins el calendari previst d'execució 2019-2020**



## Característiques principals de la licitació :

- **6 Lots amb 2 o tres calderes cadascun**
- **Les empreses poden presentar oferta a un nombre màxim de 3 lots**
- **Lots valorats entre 500 i 700 mil euros**
- **El principal criteri d'adjudicació és el preu.**
- **S'incorpora en la licitació una millora amb el tema de la telegestió / telemesura dels edificis municipals i de la instal·lació de biomassa**
- **S'incorpora en la licitació una millora amb el tema de Major temps de garantia**



**6a Fira de  
Biomassa  
de Catalunya**

**Moltes gràcies**

**Secció de Suport a la Gestió Energètica Local  
Gerència de Serveis de Medi Ambient  
Àrea de Territori i Sostenibilitat**

**Recinte Escola Industrial. Edifici Rellotge  
Carrer Comte d'Urgell 187 08036 Barcelona  
Telèfon 93 402 22 22**



