





# 6a Fira de Biomassa de Catalunya

**VIC.** Recinte Firal El Sucre | 18-20 Octubre, 2018 | [www.vicfires.cat](http://www.vicfires.cat)

## Organitza:



Ajuntament de Vic



Vic,  
centre de  
recerca biomassa



Generalitat  
de Catalunya



GENERALITAT DE CATALUNYA  
DEPARTAMENT D'INNOVACIÓ, RECERCA I TURISME

Consell Comarcal



d'Osona



Clúster Biomassa  
Osona



Diputació  
Barcelona



Diputació de Girona

## Patrocina:



econova



6a Fira de  
Biomassa  
de Catalunya



# Xarxa de distribució de calor de Sant Pere de Torelló

Passat, present i futur...



## passat...

Important desenvolupament de la  
**indústria de la fusta des de  
mitjans del S.XX**

Aprofitant la matèria prima  
disponible al municipi, es genera  
una important indústria del sector  
de la fusta, principalment  
torneries.







6a Fira de  
Biomassa  
de Catalunya

## passat...

Inici de la xarxa de calor:

- 1986
- Punts de subministrament:
  - Escola
  - Llars Avis
  - Escola Bressol
  - 10 habitatges



# present... 2002-2018

Més de **600 usuaris connectats**

Més de **5.000 tn d'estella consumida** anualment.

Característiques de la caldera de biomassa

- Caldera de biomassa L-Solé
- Potència útil: 6.000 kW
- Caldera amb filtre multiciclònic a la sortida

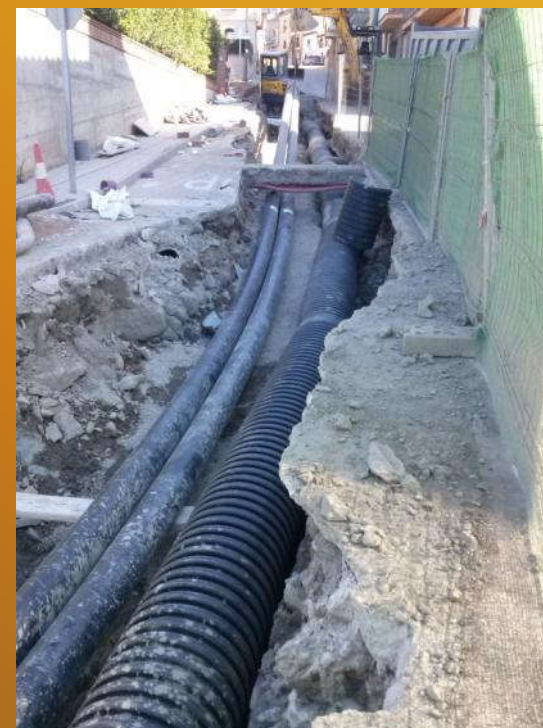
**Contractes de 2.000 tn,** amb control de l'humitat a cada descàrrega.





# present... 2002-2018

Actualment s'està realitzant  
la **substitució de les  
canonades de tots els  
carrers**





6a Fira de  
Biomassa  
de Catalunya

... futur

Abans de final d'any

INFRAESTRUCTURES I SERVEIS SANT PERE DE TORELLÓ - 23 octubre 2017 2.00 h

MUNICIPAL MEDI AMBIENT

## Sant Pere de Torelló tindrà caldera de biomassa nova

- L'actual té 16 anys i se substituirà per una de més eficient que es posarà en marxa l'hivern 2018-19
- La inversió, de 920.000 euros, està subvencionada



L'actual caldera de biomassa que hi ha a la central tèrmica de Sant Pere de Torelló A.A.

ANNA AGUILAR - SANT PERE DE TORELLÓ

L'hivern del 2018-2019 l'Ajuntament de Sant Pere de Torelló preveu tenir en funcionament la nova caldera de biomassa per subministrar aigua calenta a la xarxa de calor del municipi. En quinze dies o tres setmanes se sabrà quina empresa -Bover Instal·lacions o Suris SA- s'acaba adjudicant definitivament el projecte, amb un pressupost de 920.000 euros per part de l'actual guanyadora (Bover Instal·lacions). La inversió, pressupostada de forma pluriennal entre els exercicis 2017 i 2018, compta amb

Reser...

Qualitat | Societat

EL NOU.CAT

## Sant Pere de Torelló disposarà d'una nova caldera més eficient

Per a la construcció de la nova caldera, més avançada tècnicament, es destinaran 560.000 euros repartits en dues anualitats

Natàlio Peix 16/01/2017 | 8:35 Sant Pere de Torelló



Caldera tèrmica del municipi de Sant Pere de Torelló |

Sant Pere de Torelló té un servei municipal d'aigua calenta i



# futur... Novembre 2018

## Característiques de la caldera de biomassa

- Caldera de biomassa Binder
- Potència útil: 4.000 kW

Caldera amb filtre multiciclònic i filtre de mànigues a la sortida

Compliment amb la normativa d'emissions:

Contaminant	Valor límit d'emissió <sup>(1)</sup>
PST	50 mg/Nm <sup>3</sup>
NO <sub>x</sub> com a NO <sub>2</sub>	500 mg/Nm <sup>3</sup>
SO <sub>2</sub>	200 mg/Nm <sup>3</sup>

Límits d'emissió a T=273k, P=101.3 kPa, 6% de O<sub>2</sub> de referència i gas sec

Combustió de biomassa d'origen forestal:

L'estella subministrada, en allò referent a la granulometria, complirà amb les especificacions establertes en la següent taula adaptades a les necessitats de la caldera actual.

	Rangs permesos de granulometria			Valors extrems permesos	
	Fracció fina (<3,15 mm)	Fracció Principal > 75%	Elements gruixuts	Secció màxima	Longitud màxima
Eq P100 (restes de tallada)	≤ 15%	3,15 - 100 mm	≤ 6 % > 150 mm	6 cm2	20 cm

Taula 1. Característiques de l'estella a subministrar

La humitat en base humida de l'estella subministrada es servirà en un rang entre el 25% i el 35%, acceptant-se estella en un rang entre el 20 i el 45%.

